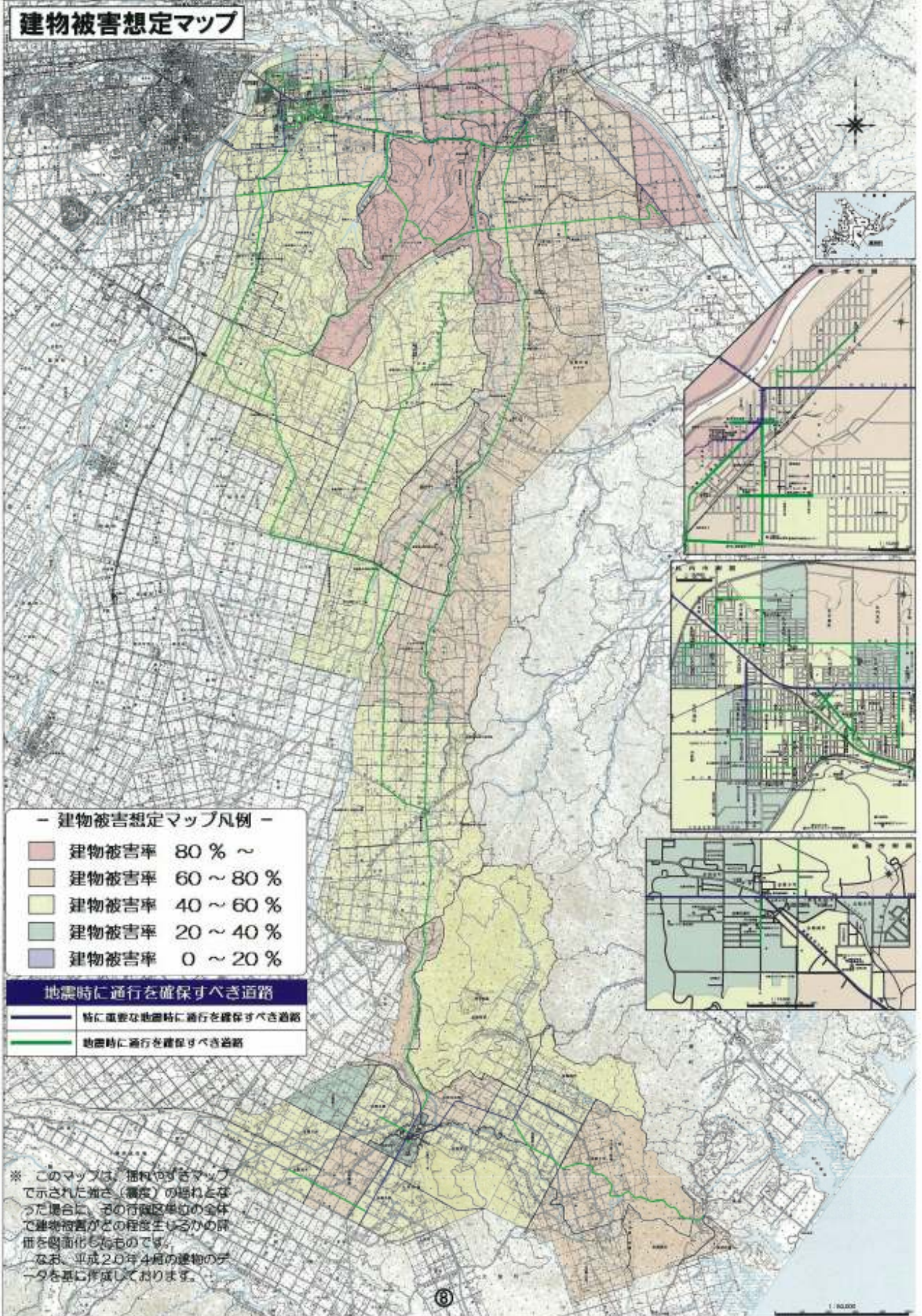


建物被害想定マップ



— 建物被害想定マップ凡例 —

- 建物被害率 80% ~
- 建物被害率 60 ~ 80 %
- 建物被害率 40 ~ 60 %
- 建物被害率 20 ~ 40 %
- 建物被害率 0 ~ 20 %

地震時に通行を確保すべき道路

- 特に重要な地震時に通行を確保すべき道路
- 地震時に通行を確保すべき道路

※ このマップは、揺れやすさマップで示された揺さ（震度）の揺れとなった場合に、その行政区単位の全体で建物被害がどの程度生じるかの評価を図面化したものです。
 なお、平成20年4月の建物のデータを基に作成しております。