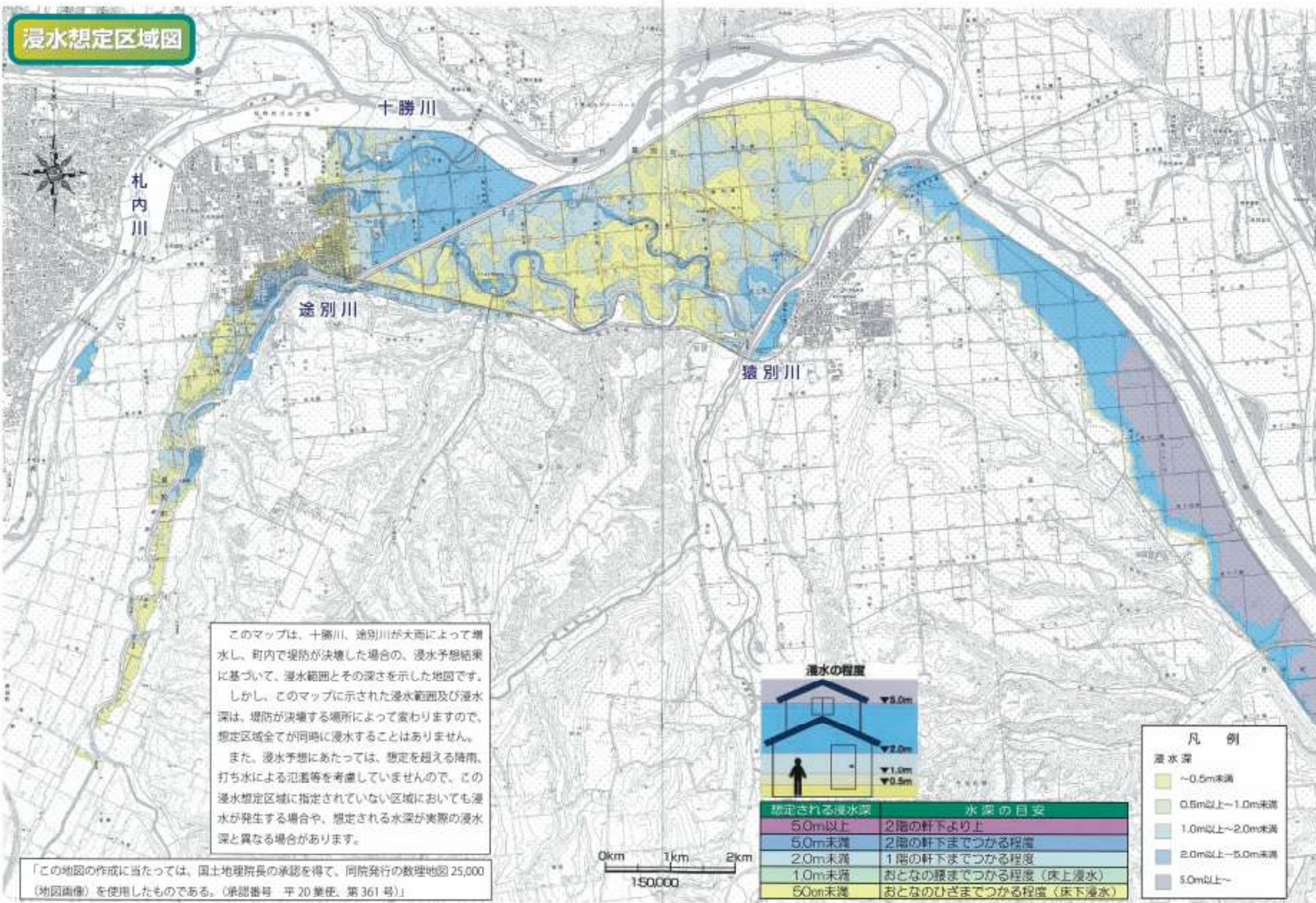


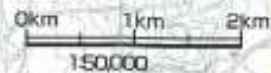
# 浸水想定区域図



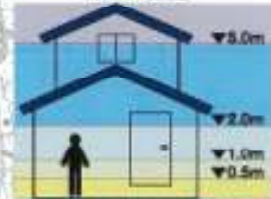
このマップは、十勝川、遠別川が大雨によって増水し、町内で堤防が決壊した場合の、浸水予想結果に基づいて、浸水範囲とその深さを示した地図です。しかし、このマップに示された浸水範囲及び浸水深は、堤防が決壊する場所によって変わりますので、想定区域全てが同時に浸水することはありません。

また、浸水予想にあたっては、想定を超える降雨、打ち水による氾濫等を考慮していませんので、この浸水想定区域に指定されていない区域においても浸水が発生する場合や、想定される水深が実際の浸水深と異なる場合があります。

「この地図の作成に当たっては、国土地理院長の承認を得て、同院発行の数値地図 25,000 (地図画像) を使用したものである。(承認番号 平 20 兼使、第 361 号)」



## 浸水の程度



想定される浸水深	水深の目安
5.0m以上	2階の軒下より上
5.0m未満	2階の軒下までつかる程度
2.0m未満	1階の軒下までつかる程度
1.0m未満	おとなの腰までつかる程度 (床上浸水)
50cm未満	おとなのひざまでつかる程度 (床下浸水)

凡例	
浸水深	
Yellow	~0.5m未満
Light Green	0.5m以上~1.0m未満
Medium Green	1.0m以上~2.0m未満
Blue	2.0m以上~5.0m未満
Purple	5.0m以上~